

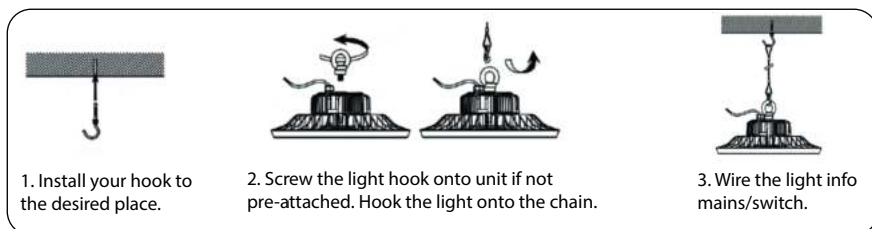
# Led UFO High bay Light Installation Premium & Supreme Model

To avoid the risk of, explosion, or electric shock, this product should be installed be installed, and maintained by a qualified electrician inly, in accordance with all applicable electrical codes.

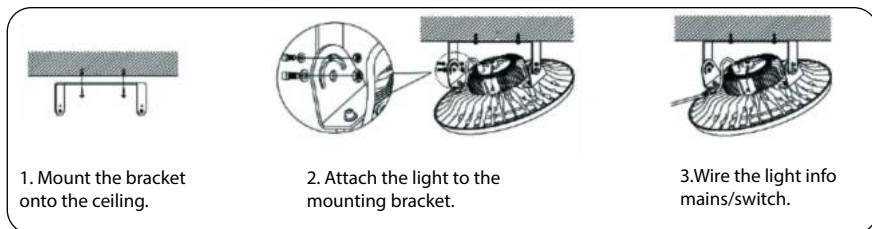
## Safety Instructions

- Be certain electrical power is OFF before and during installation and maintenance.
- Make sure the supply voltage is the same as the rated luminaire voltage.
- Changes of the design and modifications to the LED luminaire are not permitted.
- Observe the national electrical safety rules and regulations during installation.

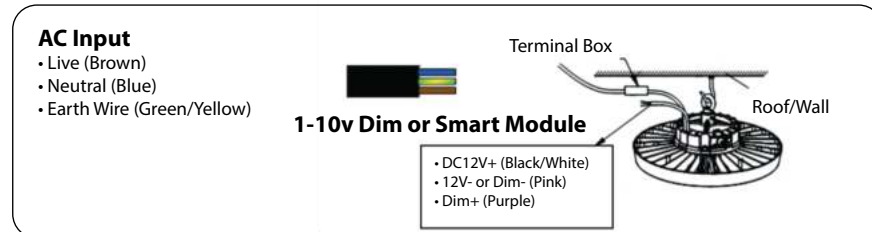
### Option 1: Hook Mounted ( Ceiling hook and chain are not included)



### Option 2: Ceiling mounted



## Wiring



For technical or warranty, support, please contact the authorized representative.  
SHEVLAD LTD  
Lubanas street 78, Riga, LV-1073, Latvia  
mail: info@euroled.lv , +37128886262



# LED UFO High Bay Light LIETOTĀJA ROKASGRĀMATA

Ši instrukcija ir piemērota modeļiem-  
VS221-100W-S/VS221-150W-S/VS221-200W-S

## Pirms gaismekļa lietošanas izlasiet rokasgrāmatu.

Saglabājiet rokasgrāmatu un nodrošiniet, lai tā netiek nozaudēta, kad nodosiet šo produktu nākamajam īpašniekam.

- Lai izvairītos no ugunsgrēka, sprādziena vai elektriskās strāvas trieciena riska, šis produkts jāuzstāda, jāpārbauda un jākopj tikai kvalificētam elektriķim, darbi jāveic saskaņā ar visiem piemērojamiem elektrības standartiem

## SVARĪGI

- Pirms uzstādīšanas obligāti izslēdziet elektroapgādi, izmantojot slēdzi vai drošinātāju. Pārliecinieties, ka strāva nav pieslēgta un ka vide nav mitra.

## VISPĀRĒJIE DROŠĪBAS NOTEIKUMI

- Neskatieties tieši uz LED gaismas avotu. Izstarotā gaisma var bojāt Jūsu redzi.
- Neuzstādiēt un nelietojiet gaismekli vietās, kur pastāv sprādziena risks, tuvu viegli uzliesmojošiem priekšmetiem un materiāliem.
- Nelietojiet tuvu baseiniem, strūklakām, dīķiem vai līdzīgiem ūdens avotiem.
- Neiegremdējiet gaismekli ūdenī vai citos šķīdumos.
- Nepieskarieties gaismeklim ar mitrām rokām.
- Nedarbojieties ar gaismekli, ja korpuss ir atvērts vai, ja vadi /aizsargstikls ir bojāts.
- Neveiciet gaismekļa remontu patstāvīgi. Remontu drīkst veikt tikai ražotājs, viņu pilnvarotais servisa personāls vai profesionālais elektriķis.
- Ja barošanas vads ir bojāts, tas jānomaina ražotājam, tā pilnvarotajam servisa aģentam vai līdzvērtīgi kvalificētai personai, lai novērstu iespējamus draudus.
- Gaismeklis piemērots lietošanai ārtelpās.

Gaismeklis nekavējoties jāaizstāj, ja tam ir plaisas vai nolietojuma pazīmes.

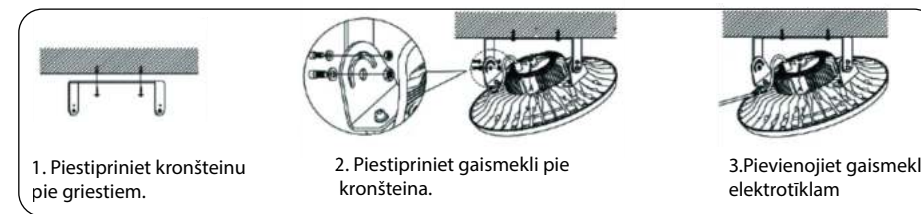
Šis gaismekļa gaismas avots nav nomaināms. Kad gaismas avots sasniedz savu kalpošanas laiku, jānomaina viss gaismeklis.

## Gaismekļa uzstādīšana

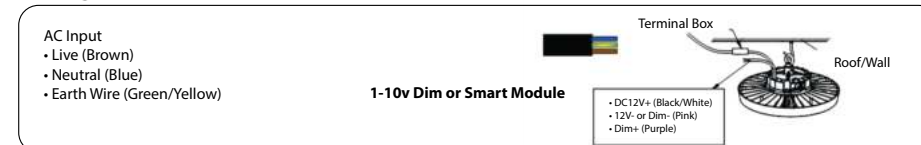
### Variants no.1



### Variants no. 2



## Wiring



Lai saņemtu tehnisko vai garantiju, atbalstu, lūdzu, sazinieties ar pilnvaroto pārstāvi.  
SIA SHEVLAD  
Lubānas iela 78, Rīga, LV-1073, Latvia  
Email: info@euroled.lv , +37128886262

